

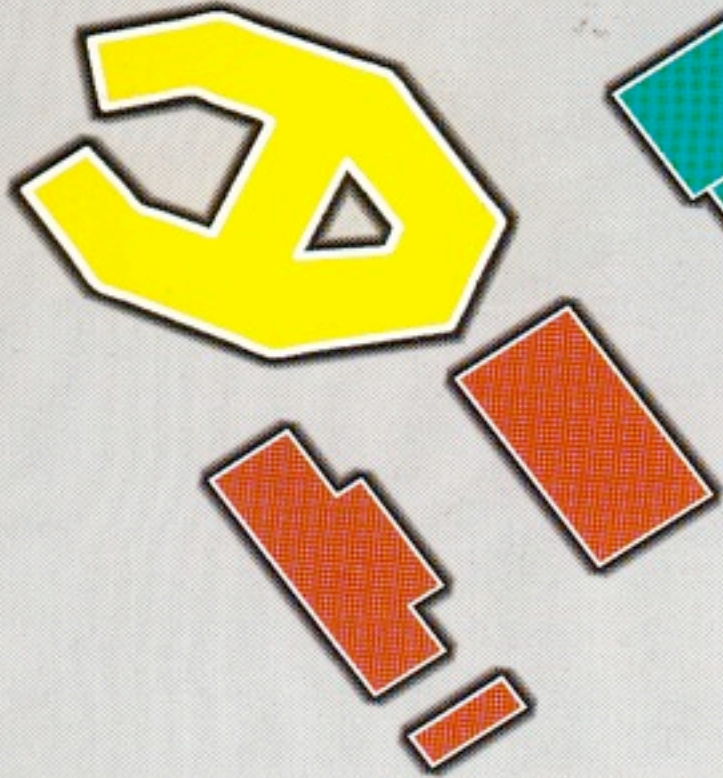
# CASO STUDIO: "L'ORBE" DI PARIGI

*Ospedale geriatrico Charles Foix - Parigi*

*Arch. André Bruyère*



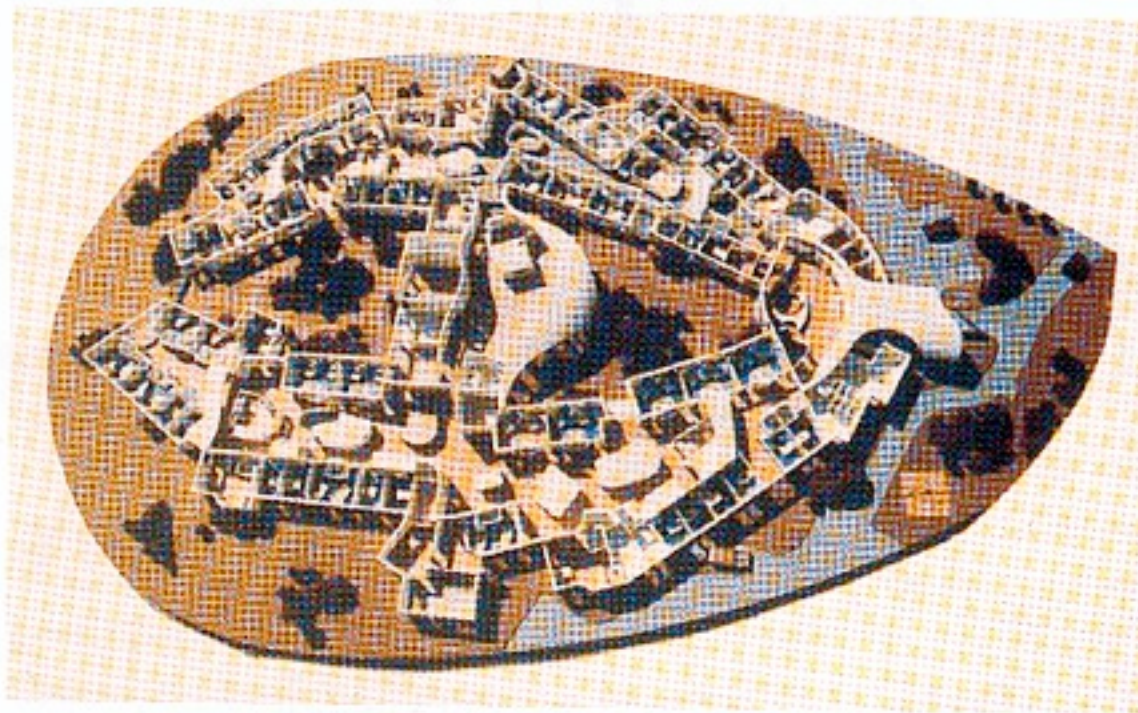
HOPITAL  
CHARLES FOIX PARIS







# PLANIVOLUMETRICO



**Figura 2 - La geometria ovale che caratterizza la planimetria del complesso vuole rappresentare il concetto di orbita - in francese "orbe" - concetto a cui l'architetto Bruyère teneva particolarmente: la vita umana è come un'orbita, un lungo percorso, ed è questo che la forma ovoidale simboleggia.**



# PLANIMETRIA GENERALE “ORBE”



## LEGENDA PLANIMETRIA

1	Atrio/attesa	12	Locale Kinesiterapia
2	Locale di riposo per il personale	13	Atelier di pittura
3	Spogliatoi personale	14	Sala da pranzo
4	Camera singola	15	Cucinetta
5	Camera doppia	16	Cucina ad uso dei pazienti
6	Postazione infermieri	17	Sala da pranzo ad uso dei pazienti
7	Bagno assistiti	18	Angolo con camino
8	Svuotatoi	19	Atelier di scultura
9	Archivio	20	Parrucchiere
10	Uffici e sala riunioni	21	Locali di consultazione con lo psicologo
11	Sala giochi bambini	◆	Zone di seduta/punti d'incontro

## VISTA ESTERNO EDIFICIO



**Figura 3 - Dal-  
l'esterno l'edi-  
ficio è caratte-  
rizzato dalle  
coperture on-  
dulate e varia-  
bili sulla pro-  
fondità del cor-  
po che scendo-  
no fino a terra,  
creando diversi  
patii sotto i  
quali è possibi-  
le sostare al-  
l'aperto.**



## VISTA INTERNA SALA DA PRANZO



## PIANTA CAMERA DI DEGENZA

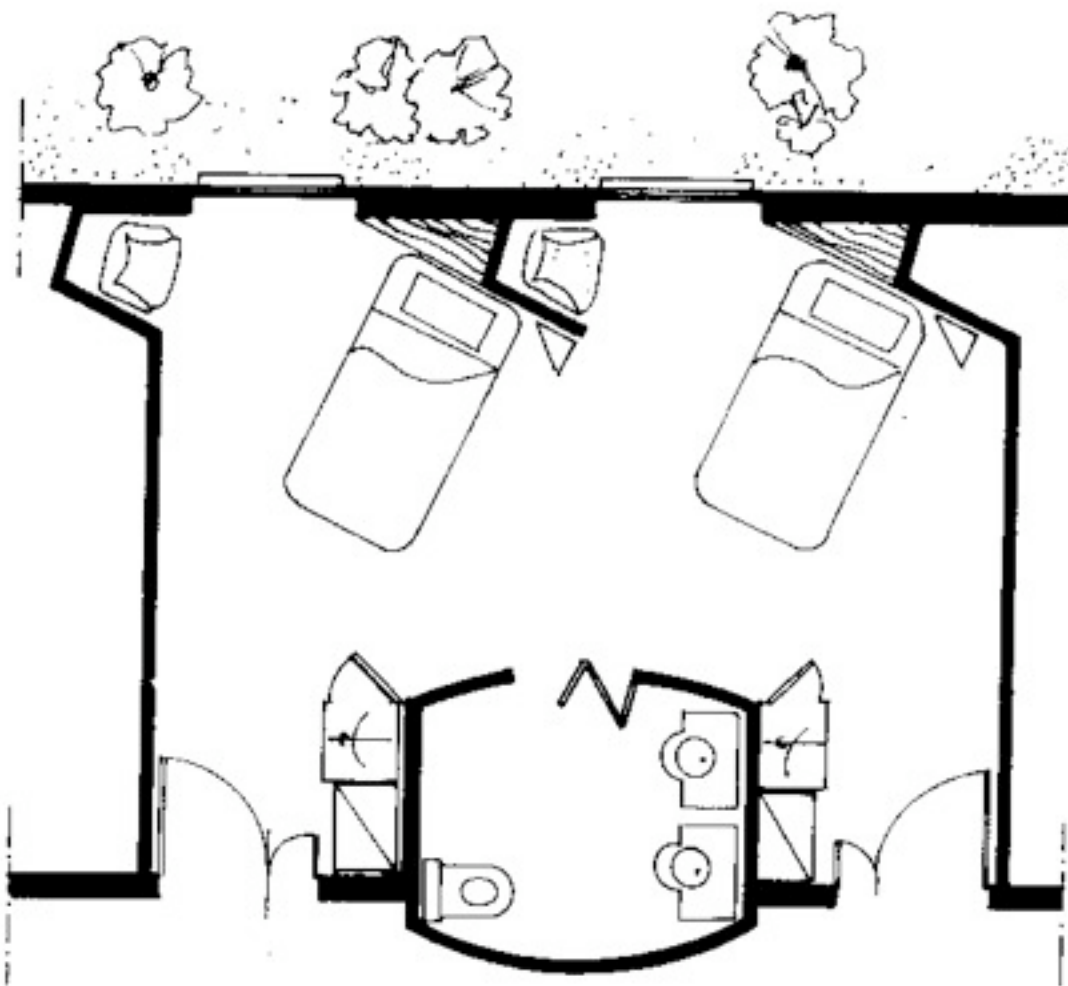


Figura 6 - Pianta di una camera tipo a due letti.



## VISTA INTERNA CAMERA DA LETTO





## VISTA INTERNA SERVIZI IGIENICI





# DESTINAZIONI FUNZIONALI E RELATIVE SUPERFICI

## Tabella riassuntiva delle superfici

Superficie totale dei servizi generali, locali per il personale e per le terapie (esclusa la hall di ingresso)	mq 1142.00
Superficie totale camere	mq 1248.50
così suddivisa: n. 32 camere a 1 letto: mq 17.60 x n. 18 = mq 316.80	
mq 17.35 x n. 14 = mq 242.90	
n. 24 camere a 2 letti: mq 28.70 x n. 24 = mq 688.80	
Superficie totale zone per il riposo e la sosta	mq 107.00
Percorsi e hall di ingresso	mq 1269.00
<b>Totale superficie utile</b>	<b>mq 3766.50</b>
<b>Totale superficie lorda</b>	<b>mq 4018.50</b>
Superficie terrazza accessibile in copertura	mq 18.80
Superficie balconi al piano terra	mq 246.90
<b>Superficie/Posto letto</b>	<b>mq 50.23</b>